

# Restringir acceso a dispositivos de almacenamiento removible / extraíble

Puedes consultar el artículo originalmente escrito en <https://netlite.org/restringir-acceso-dispositivos-de-almacenamiento-removibles>

En Windows es posible restringir el acceso a dispositivos de almacenamiento removible / extraíble:

- CD/DVD
- Unidades de disquete - Floppy
- Discos removibles: Memorias USB, tarjetas SD, discos USB externos conectados por puertos USB o Firewire
- Unidades de cinta
- Dispositivos WPD (Windows Portable Devices): dispositivos como celulares, reproductores multimedia que usen el protocolo MTP (Multimedia Transfer Protocol)

La restricción a este tipo de dispositivos puede ser controlada por medio de

- Políticas de grupo
- Configuración del registro (regedit)

## Restricción por medio de políticas de grupo

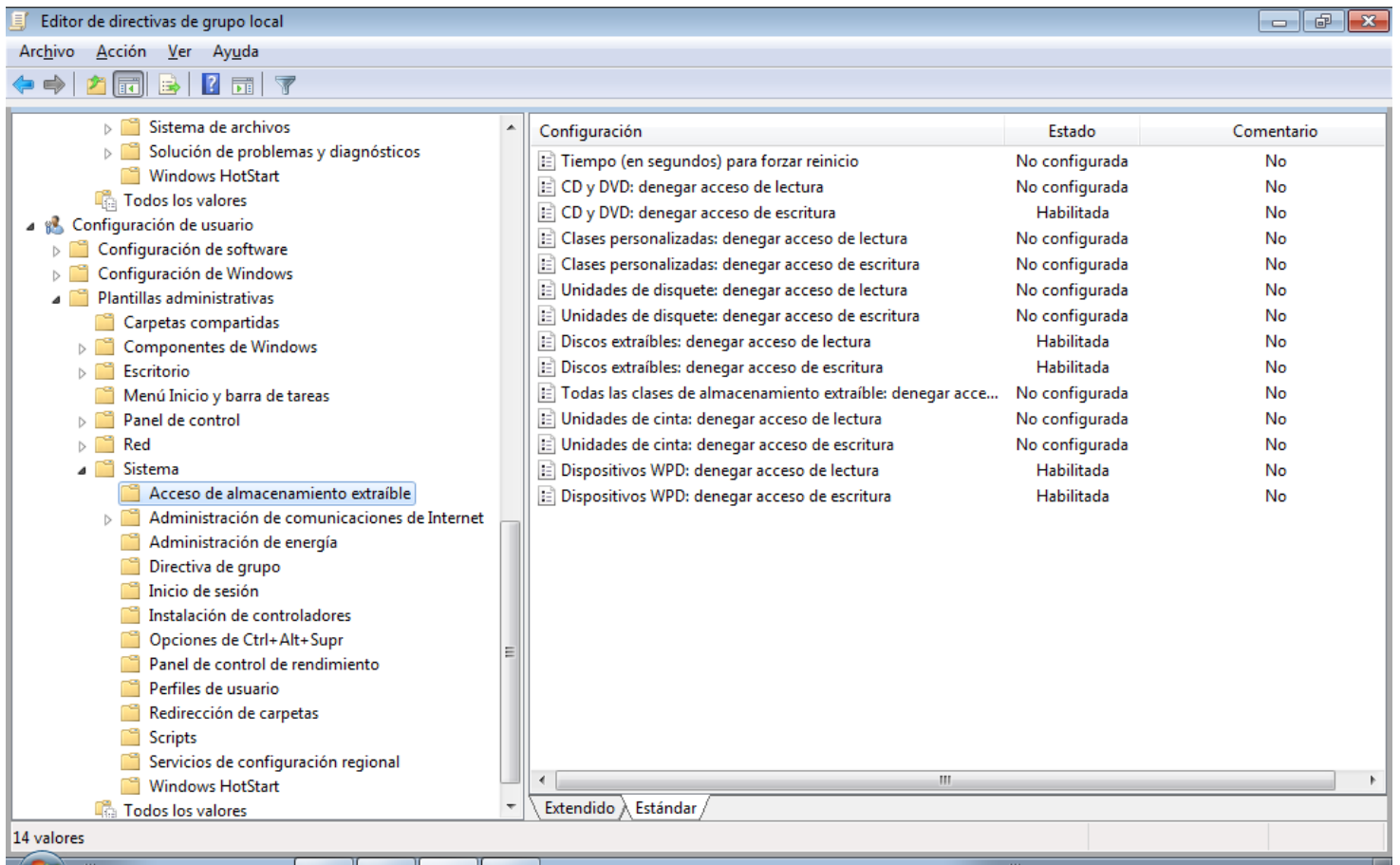
Es necesario ejecutar el editor de directivas de grupo local (gpedit.msc)

Esta restricción se realiza en:

- Configuración del equipo \ Plantillas administrativas \ Sistema \ Acceso de almacenamiento extraíble (En Inglés: Computer Configuration \ Administrative Templates \ System \ Removable Storage Access)
- Configuración de usuario \ Plantillas administrativas \ Sistema \ Acceso de almacenamiento (En Inglés: User Configuration \ Administrative Templates \ System \ Removable Storage Access)

The screenshot shows the 'Editor de directivas de grupo local' window. The left pane shows the tree structure with 'Acceso de almacenamiento extraíble' selected under 'Sistema'. The right pane displays a list of 19 policies with their status and comments.

Configuración	Estado	Comentario
Tiempo (en segundos) para forzar reinicio	No configurada	No
CD y DVD: denegar acceso de ejecución	No configurada	No
CD y DVD: denegar acceso de lectura	No configurada	No
CD y DVD: denegar acceso de escritura	Habilitada	No
Clases personalizadas: denegar acceso de lectura	No configurada	No
Clases personalizadas: denegar acceso de escritura	No configurada	No
Unidades de disquete: denegar acceso de ejecución	No configurada	No
Unidades de disquete: denegar acceso de lectura	No configurada	No
Unidades de disquete: denegar acceso de escritura	No configurada	No
Discos extraíbles: denegar acceso de ejecución	Habilitada	No
Discos extraíbles: denegar acceso de lectura	Habilitada	No
Discos extraíbles: denegar acceso de escritura	Habilitada	No
Todas las clases de almacenamiento extraíble: denegar acce...	No configurada	No
Todo el almacenamiento extraíble: permitir acceso directo e...	No configurada	No
Unidades de cinta: denegar acceso de ejecución	No configurada	No
Unidades de cinta: denegar acceso de lectura	No configurada	No
Unidades de cinta: denegar acceso de escritura	No configurada	No
Dispositivos WPD: denegar acceso de lectura	Habilitada	No
Dispositivos WPD: denegar acceso de escritura	Habilitada	No



## Restricción mediante configuración del registro (regedit)

Es necesario ejecutar el Editor de Registro (regedit) y crear la siguiente llave

[HKEY\_LOCAL\_MACHINE\SOFTWARE\Policies\Microsoft\Windows\RemovableStorageDevices]

Para aplicar estas restricciones para un tipo de dispositivo en específico es necesario crear una llave que coincida con el tipo de dispositivo:

- Drives CD/DVD - {53f56308-b6bf-11d0-94f2-00a0c91efb8b}
- Unidades de disquetes (Floppy Drives) - {53f56311-b6bf-11d0-94f2-00a0c91efb8b}
- Discos removibles - {53f5630d-b6bf-11d0-94f2-00a0c91efb8b}
- Unidades de cinta - {53f5630b-b6bf-11d0-94f2-00a0c91efb8b}
- Para dispositivos WPD son necesarias dos llaves:
  - {6AC27878-A6FA-4155-BA85-F98F491D4F33}
  - {F33FDC04-D1AC-4E8E-9A30-19BBD4B108AE}

Para cada dispositivo puede especificarse el tipo de restricción que se necesita aplicar con estos valores (DWORD)

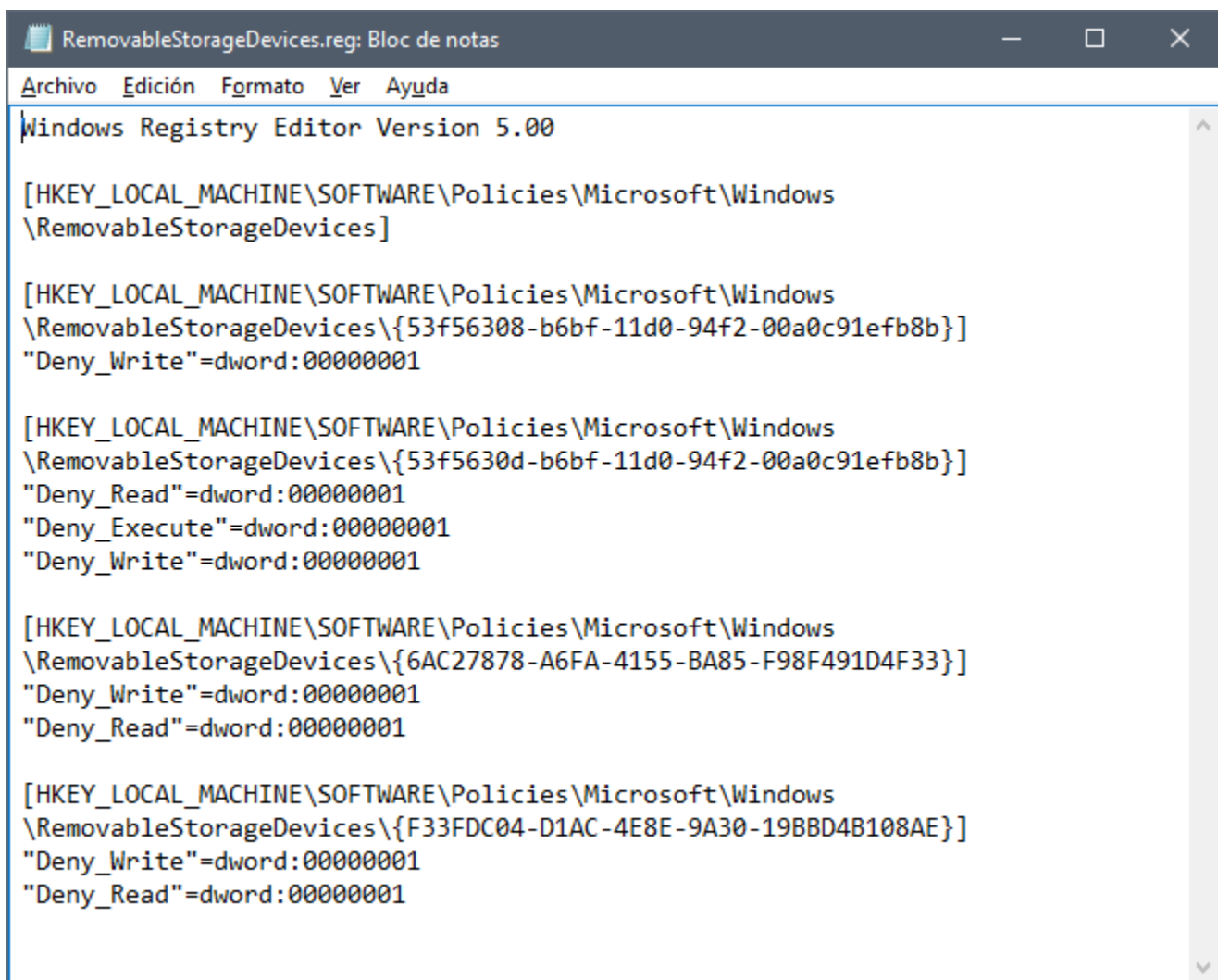
- Denegar acceso de lectura (Deny\_Read)
  - Habilitado (Enabled) = 1
  - Deshabilitado (Disabled) = 0

- Denegar acceso de escritura (Deny\_Write)  
Habilitado (Enabled) = 1  
Deshabilitado (Disabled) = 0
- Denegar ejecución (Deny\_Execute)  
Habilitado (Enabled) = 1  
Deshabilitado (Disabled) = 0

Puedes descargar el siguiente archivo de ejemplo RemovableStorageDevices.reg (<https://netlite.org/archivos/RemovableStorageDevices.zip>)

En este ejemplo:

- Se bloquea el acceso completo a dispositivos WPD y discos removibles
- Se bloquea la escritura en unidades CD/DVD



```
RemovableStorageDevices.reg: Bloc de notas
Archivo Edición Formato Ver Ayuda
Windows Registry Editor Version 5.00

[HKEY_LOCAL_MACHINE\SOFTWARE\Policies\Microsoft\Windows\RemovableStorageDevices]

[HKEY_LOCAL_MACHINE\SOFTWARE\Policies\Microsoft\Windows\RemovableStorageDevices\{53f56308-b6bf-11d0-94f2-00a0c91efb8b}]
"Deny_Write"=dword:00000001

[HKEY_LOCAL_MACHINE\SOFTWARE\Policies\Microsoft\Windows\RemovableStorageDevices\{53f5630d-b6bf-11d0-94f2-00a0c91efb8b}]
"Deny_Read"=dword:00000001
"Deny_Execute"=dword:00000001
"Deny_Write"=dword:00000001

[HKEY_LOCAL_MACHINE\SOFTWARE\Policies\Microsoft\Windows\RemovableStorageDevices\{6AC27878-A6FA-4155-BA85-F98F491D4F33}]
"Deny_Write"=dword:00000001
"Deny_Read"=dword:00000001

[HKEY_LOCAL_MACHINE\SOFTWARE\Policies\Microsoft\Windows\RemovableStorageDevices\{F33FDC04-D1AC-4E8E-9A30-19BBD4B108AE}]
"Deny_Write"=dword:00000001
"Deny_Read"=dword:00000001
```